

I Centri per le leucodistrofie



**Cerca un Centro per le
leucodistrofie o, meglio, di una
specifica leucodistrofia**

***E' possibile filtrare velocemente i
Centri utili tramite le specifiche
pagine dei seguenti strumenti on
line:***

malattierare.gov.it – Il portale delle patologie rare a cura dell’Istituto Superiore di Sanità.

https://www.malattierare.gov.it/centri_cura/ricerca

The screenshot shows the website interface for searching rare disease centers. At the top, there is a navigation bar with the logo and the text "malattierare.gov.it insieme nel mondo delle malattie rare". Below this, there are links for "MALATTIE RARE", "CENTRI DI DIAGNOSI E CURA", and "ASSOCIAZIONI". The main content area is titled "CENTRI DI DIAGNOSI E CURA" and includes a brief description of the national network of rare diseases. Below the description is a search form titled "Ricerca centri di diagnosi e cura". The form has five input fields: "Malattia rara" (with a placeholder "ricerca per nome, sinonimo o codice esenzione"), "Centro di diagnosi e cura" (with a placeholder "ricerca per nome del centro"), "Regione" (a dropdown menu with "-- Seleziona una regione --"), "Provincia" (with a placeholder "ricerca per provincia"), and "Città" (with a placeholder "ricerca per città"). A "Cerca" button is located at the bottom right of the form.

Basta digitare all’interno del campo “malattia rara” il nome della patologia del tipo di leucodistrofia, oppure semplicemente il termine “leucodistrofie”, oltre ad altri filtri geografici.

Orphanet – Il portale delle malattie rare e dei farmaci orfani.

<https://www.orpha.net/it/expert-centres>

The screenshot shows the Orphanet website's search interface. At the top, there is a navigation bar with the Orphanet logo and social media icons. Below this, a banner advertises a mobile app for 6300 rare diseases. The main content area is titled "Cerca un centro esperto" (Search for an expert center). It includes a search bar for the disease name, a "Cerca" button, and several filters: "Presenza in carico medica" (Medical care present), "Consulenza genetica" (Genetic counseling), "Entrambi i tipi" (Both types), "Consulenza per adulti" (Adult counseling), "Consulenza per bambini" (Child counseling), and "Tutte" (All). There is also a dropdown menu for "Tutti i paesi" (All countries) and a checkbox for "Centro di riferimento" (Reference center). A link "Altre opzioni di ricerca" (Other search options) is visible at the bottom right of the search area.

Basta digitare all'interno del "cerca" il nome della patologia del tipo di leucodistrofia, oppure semplicemente il termine "leucodistrofia", oltre ad altri filtri come quello di cercare soltanto in Italia.

Doveecomemicro.it – Il più grande motore di ricerca della salute, gratuito e completo, con valutazioni istituzionali.

Il link già filtrato con la parola "leucodistrofia": <https://www.doveecomemicro.it/strutture?id=2854&c=malattia-rara&q=Leucodistrofia>, ma è possibile cercare, meglio, con il termine specifico del tipo di leucodistrofia (es. adrenoleucodistrofia, leucodistrofia metacromatica, ecc.), in modo da avere un risultato più accurato.

News (20 luglio 2020)

Nasce il centro "Il Coala"

All'ospedale Buzzi di Milano è nato COALA, un centro dedicato alla diagnosi e al trattamento dei pazienti affetti da malattie ereditarie della sostanza bianca celebrale (Leucodistrofie e Leucoencefalopatie Genetiche): www.ilcoala.it

Il centro nasce per rispondere al bisogno di identificare un team di professionisti sanitari dedicati a questo gruppo di malattie rare.

Responsabile del centro:

Dr. Davide Tonduti

UOC Neurologia Pediatrica – Ospedale dei Bambini V. Buzzi

Coordinatore COALA (Centro Ospedaliero per l'Assistenza e la cura delle Leucodistrofie e delle condizioni Associate)

Via Castelvetro,32 – 20154 Milano

Segreteria Neurologia Pediatrica: 0263635433 lu-ven
13.30-15.00 FAX: 0263635746

email: segreteria.neuroped@asst-fbf-sacco.it

[Download VOLANTINO](#)

DOVE SIAMO

Ospedale V. Buzzi-ASST
Fatebenefratelli Sacco

UOC Neurologia Pediatrica
Padiglione A - Piano terra

Via Castelvetro, 32
20154 - Milano

 M5, fermata Gerusalemme

Segreteria
Silvia Rossetti

Numero di Telefono: + 39 389 311 7713
E-mail: info@ilcoala.it

Orari: **lun** 17.00-19.00 **ven** 9.00-11.00



Ospedale dei Bambini
Vittore Buzzi

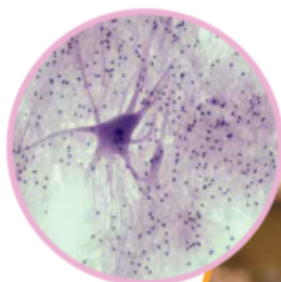
Sistema Socio Sanitario



ASST Fatebenefratelli Sacco



Insieme a voi contro
le leucodistrofie e
leucoencefalopatie
genetiche grazie a
molte discipline in
un unico team.



Un' Equipe multidisciplinare
di professionisti sanitari
dedicati alla diagnosi,
la cura e la ricerca
sulle malattie ereditarie
della sostanza bianca
cerebrale.

Il COALA, si trova all'Ospedale dei
Bambini V. Buzzi di Milano, all'interno
dell'Unità Operativa Complessa di
Neurologia Pediatrica, diretta dal
Prof. Pierangelo Veggiotti, che a sua
volta è parte del Dipartimento di Pediatria,
diretto dal **Prof. Gianvincenzo Zuccotti**.

COALA è un Centro dedicato alla diagnosi
e al trattamento dei pazienti affetti
da Malattie Ereditarie della Sostanza
Bianca Cerebrale (**Leucodistrofie**
e **Leucoencefalopatie Genetiche**),
coordinato dal **Dr. Davide Tonduti**.

La "mission" del centro è quella di
offrire assistenza clinica completa
e **trattamenti specifici per neonati,**
bambini e adolescenti che convivono
con queste malattie.



Una solida rete
costruita su misura,
attorno ai pazienti
e alle loro famiglie.

L'Equipe è costituita da medici specialisti
in **Neuropsichiatria Infantile, Pediatria
Generale, Genetica Medica, Chirurgia
Generale, Ortopedia, Anestesia e
Rianimazione, Neuroradiologia, Biologi**
esperti in **Malattie Metaboliche** e
Screening Neonatale nonché da una
**Dietista Clinica, una Logopedista, una
Fisioterapista, due Neuropsicomotriciste.**

A seconda delle necessità specifiche
di ciascuna condizione è possibile
**programmare presso la nostra
Struttura anche visite specialistiche
relative a tutti gli altri settori della
medicina dell'età evolutiva**
(visita nefrologica, reumatologica,
ORL, endocrinologica, etc).

Un occhio di riguardo viene
dedicato alle valutazioni
paramediche con particolare
riferimento alla neuropsicomotricità
dell'età evolutiva, neuropsicologia,
logopedia, nutrizione e dietistica
clinica.

 Prenota la tua visita su
www.ilcoala.it

